

**teii:**



**Programa de Televisión Educativa y Cultural Iberoamericana**

**Asociación de Televisiones Educativas y Culturales**

**Iberoamericanas**

➤ **TEIb** es un Programa multilateral e intergubernamental de Cooperación Iberoamericana de las Conferencias Iberoamericanas que fue creado en 1992 cuyo cometido es **PRODUCIR, COPRODUCIR Y DIFUNDIR (DISTRIBUIR)** contenidos audiovisuales educativos, culturales y científicos.



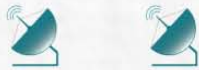
➤ **ATEI** es la Asociación de Televisiones Educativas y Culturales Iberoamericanas. En la actualidad cuenta con más de 120 socios, entre ellos televisiones, universidades y organismos de cultura y educación.





LA TELEVISIÓN IBEROAMERICANA

SATÉLITE HISPASAT



ESPAÑA  
AMÉRICA  
56,5 MILLONES DE ESPECTADORES 2013

FTP



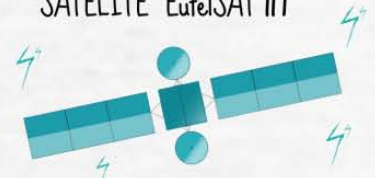
REDIFUSIÓN  
63 CANALES

WEB



2,9 MILLONES  
VISUALIZACIONES  
ENERO / SEP 2014

SATÉLITE Eutelsat 117

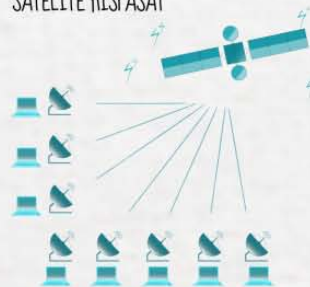


AMÉRICA

CENTROAMÉRICA EN RED

(PREVISIÓN 1,81 MILLONES DE ESPECTADORES)

SATÉLITE HISPASAT



NUBE



ESPAÑA

SEDES

RADIO



**56.166.375**

audiencia

**3.757.804**

visitas a

[www.nci.tv](http://www.nci.tv)

(Año 2014)

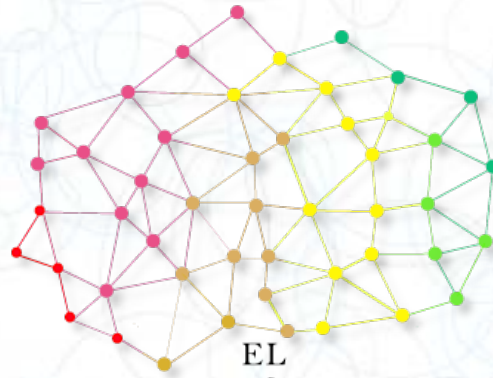
Red de **126**  
instituciones  
iberoamericanas,  
EE.UU. y Canadá



**20** países  
iberoamericanos,  
EE.UU. y Canadá

**60** canales de TV

en 2014  
**Más de 800**  
producciones



EL  
ÁRBOL  
DE LA  
C I E N C I A

# Iniciativa *'El Árbol de la Ciencia'*

## INICIATIVA DE...

- El Programa de Televisión Educativa y Cultural Iberoamericana  
– TEIb



- La Asociación de Televisiones Educativas y Culturales Iberoamericanas – ATEI



## DESARROLLADO CONJUNTAMENTE CON...

- Canal Futura (Brasil)
- Universitat Politècnica de València – UPV (España)

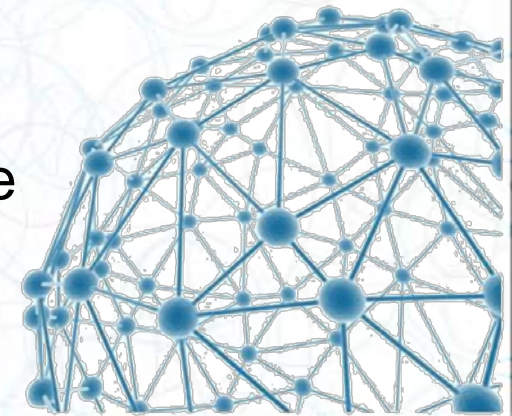


## DEFINICIÓN

*El Árbol de la Ciencia* es una iniciativa para que jóvenes estudiantes, especialmente, de ciencia, tecnología y comunicación de las Universidades Iberoamericanas participen activamente enviando sus contribuciones audiovisuales que serán emitidas como contenido específico en el **Canal Online de “*El Árbol de la Ciencia*”** presente en la Plataforma WEB de TEIb – ATEI [www.nci.tv](http://www.nci.tv).

## TEMA PRINCIPAL DEL PROYECTO

Comunicación de la ciencia desde el punto de vista de cada participante.



## OBJETIVOS

- I. Construir, de forma colaborativa y por estudiantes universitarios un árbol iberoamericano de la ciencia, convertido en una “videopedia” o enciclopedia de términos y experimentos científicos y tecnológicos mediante el uso de breves videos, que permitirá a los jóvenes de distintos puntos de la geografía iberoamericana comunicarse aprovechando las posibilidades y oportunidades que ofrecen las nuevas tecnologías digitales.
- II. Ser un medio de información básico sobre ciencia y tecnología.
- III. Convertirse en un medio de comunicación de los trabajos y experimentos que alumnos avanzados realizan en su universidad.
- IV. Contribuir a la participación y construcción de la ciudadanía, en especial, en el campo de la ciencia y la comunicación.

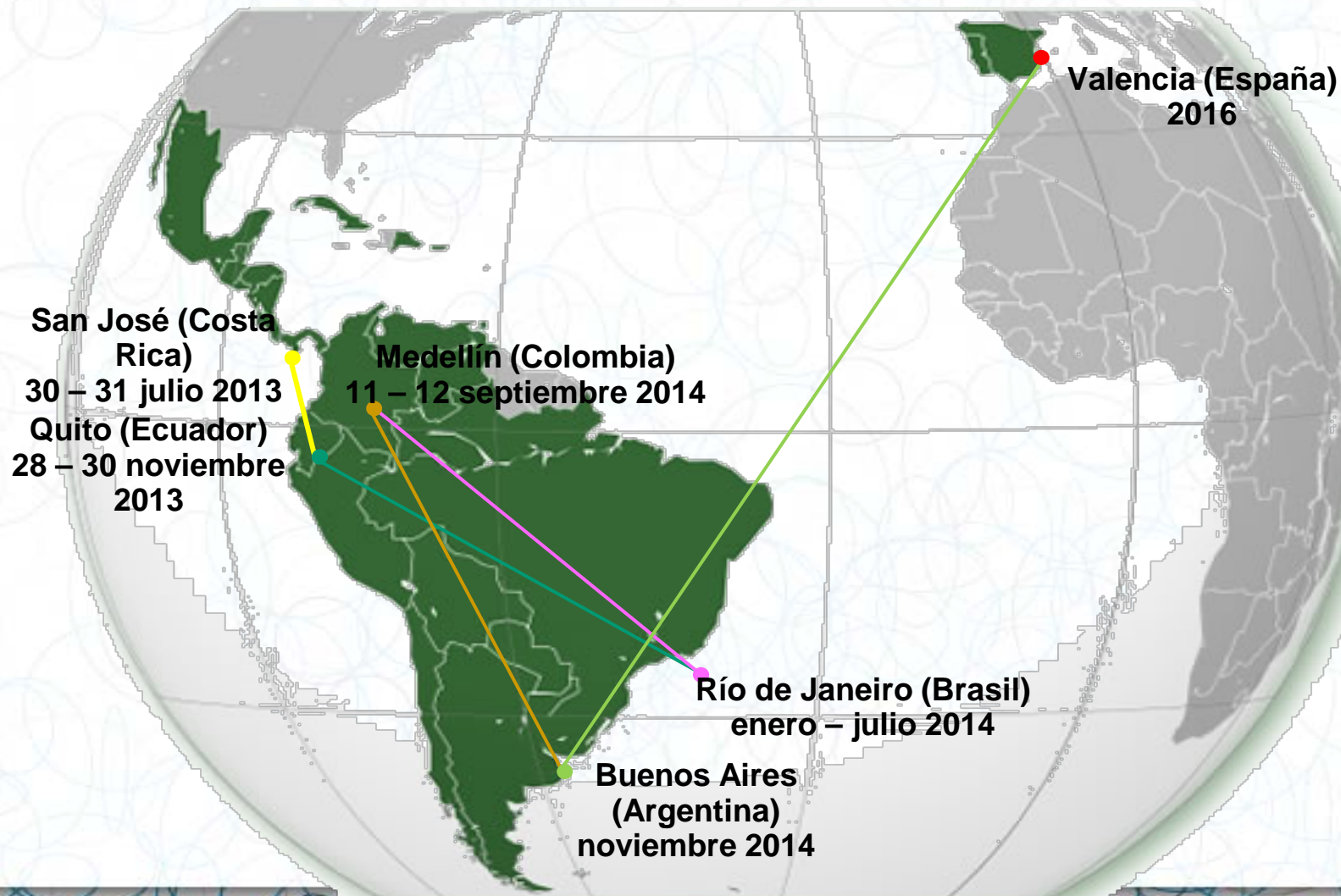


## METODOLOGÍA

Cada participante elige una temática específica sobre investigación científica y realiza una breve contribución en video de 2 – 3 minutos de duración en el que tiene libertad de hablar, tratar y comentar sobre el avance científico o tecnológico escogido.

Para organizar todo el contenido se propone utilizar la **nomenclatura internacional de UNESCO para los campos de Ciencia y Tecnología** para construir un árbol de la ciencia y tecnología con experiencias narradas de forma audiovisual por los jóvenes estudiantes que participen en el proyecto.

# MAPA RESUMEN EL ÁRBOL DE LA CIENCIA



**tei:**



Más información en [www.nci.tv](http://www.nci.tv)

o a través del e-mail [comunicacion@ateiamerica.com](mailto:comunicacion@ateiamerica.com)